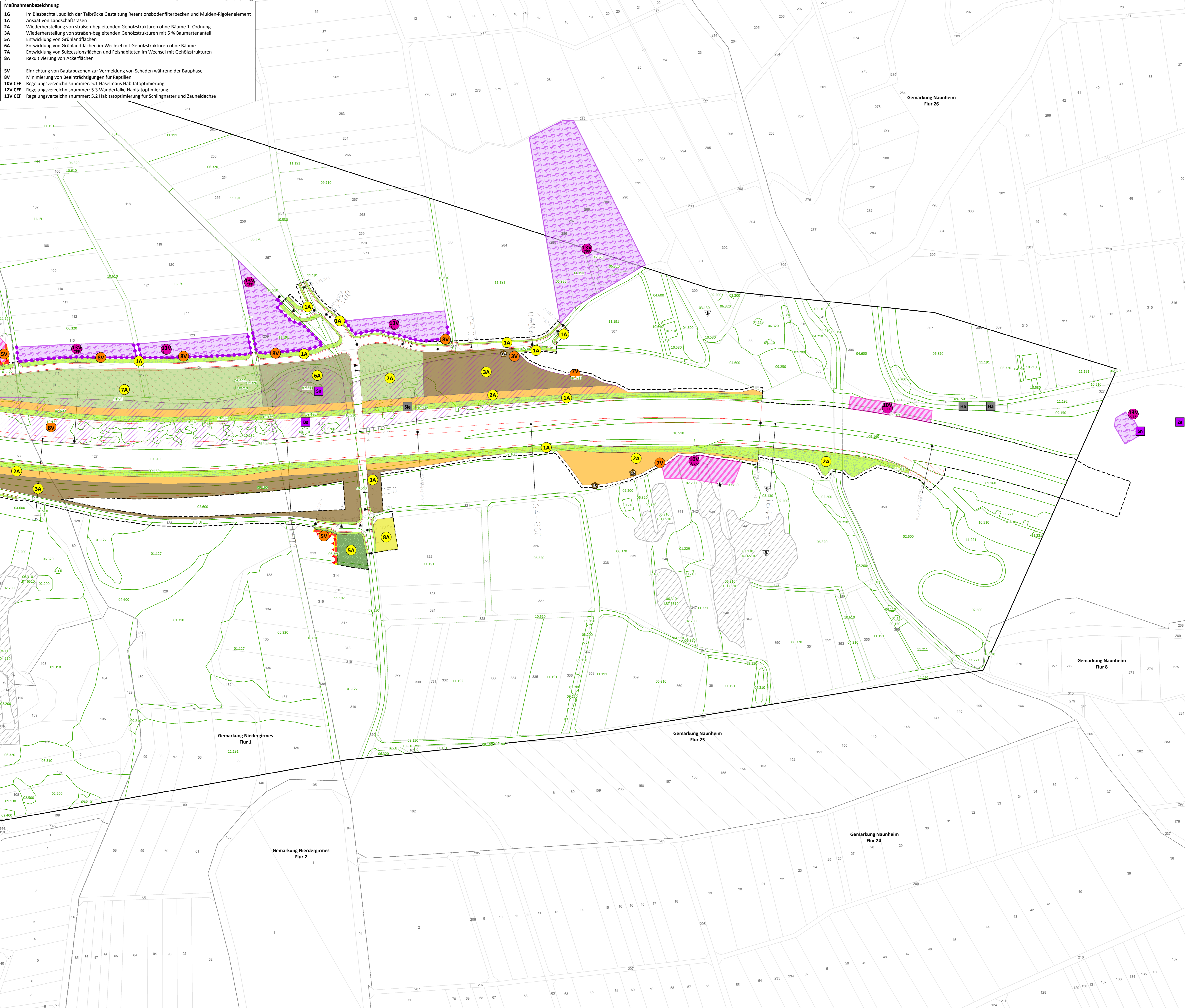
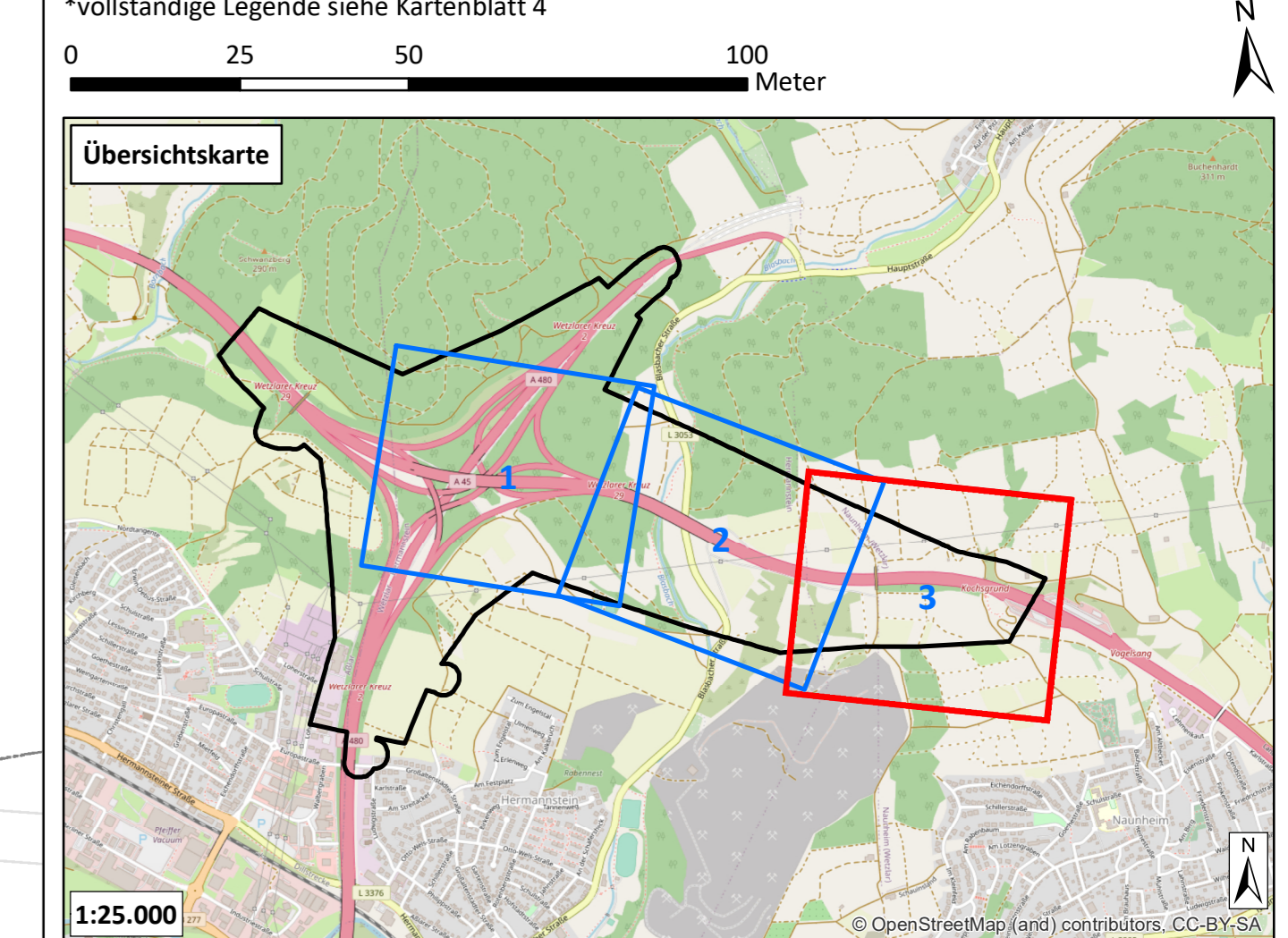


- Maßnahmenbezeichnung**
- 1G im Blasbachtal, südlich der Talbrücke Gestaltung Retentionsbodenfilterbecken und Mulden-Rigolenelement
 - 1A Ansaat von Landschaftsrasen
 - 2A Wiederherstellung von straßenbegleitenden Gehölzstrukturen ohne Blüme 1. Ordnung
 - 3A Wiederherstellung von straßenbegleitenden Gehölzstrukturen mit 5 % Baumartenanteil
 - 5A Entwicklung von Grünlandflächen
 - 6A Entwicklung von Grünlandflächen im Wechsel mit Gehölzstrukturen ohne Bäume
 - 7A Entwicklung von Sukzessionsflächen und Felshabitaten im Wechsel mit Gehölzstrukturen
 - 8A Rekultivierung von Ackerflächen
 - 8V Einrichtung von Bautabzonen zur Vermeidung von Schäden während der Bauphase
 - 8V Minimierung von Beeinträchtigungen für Reptilien
 - 10V CEF Regelungsverzeichnisnummer: 5.3 Haselmaus Habitatoptimierung
 - 12V CEF Regelungsverzeichnisnummer: 5.3 Wanderfalke Habitatoptimierung
 - 13V CEF Regelungsverzeichnisnummer: 5.2 Habitatoptimierung für Schlingnatter und Zaunelchse



- Kurlegende***
- Bestand**
- 01.100 Biototypen nach KV 2005 (Hessen Mobil 2017, Ortsvergleich 2021)
- Geschützte Biotope**
- 15/ Lebensraumtyp nach Anhang II FFH-Richtlinie
 - 16/ Gesetzlich geschütztes Biotop nach § 30 BNatSchG / § 13 HAGBNatSchG
- Maßnahmenkennzeichnung**
- Vermeidungsmaßnahmen
 - Gestaltungs- und Ausgleichsmaßnahmen
 - CEF-Maßnahmen
- Gestaltungs- und Ausgleichsmaßnahmen**
- 1A/G 1A
 - 2A 2A
 - 3A 3A
 - 5A 5A
 - 6A 6A
 - 7A 7A
 - 8A 8A
- Vermeidungs- und CEF-Maßnahmen**
- 5V 5V
 - 8V 8V
 - 10V CEF 10V CEF
 - 12V CEF 12V CEF
 - 13V CEF 13V CEF
- Baumhöhlen (Quelle: BfF 2019)**
- 16/ Höhlenbaum (mit lfd. Nummerierung; Darstellung nur innerhalb Baufeldlinie)
- Fauna (Quelle: BfF 2019, *Hessen Mobil 2019)**
- 17/ Reptilien
 - 18/ Säuger
- Vorhaben (Die Autobahn GmbH 2021)**
- 19/ Baufeldlinie
 - 20/ Technische Planung
 - 21/ temporäre Baustraßen
- Abgrenzung**
- 22/ Untersuchungsraum A 45
 - 23/ Gemarkungsgrenze
 - 24/ Flurgrenze
 - 25/ Flurstücksgrenze
- *vollständige Legende siehe Kartenblatt 4



Auftragnehmer/Planverfasser:		Datum		Zeichen	
NATUR PLANUNG Biederstraße 85 61200 Wölfersheim Tel.: (06036) 9 89 10-10 Fax: (06036) 9 89 10-11 mailto:naturplanung.de www.naturplanung.de		08.10.21		Fuchter NP / Salmick NP	
gezeichnet:		08.10.21		Salmick NP	
geprüft:				gez. Feuchter	
VO Planungsbüro Vallhardt Am Vagheld 61, 35043 Marburg Datum: 17/12				Projekt-Nr. 12/2365	

Die Autobahn Westfalen

Projekt-Nr. A. 12299

Feststellungsentwurf

Die Autobahn GmbH des Bundes | Unterlage / Blatt-Nr.: 9.2 / 3

Straße	von NK / Abschnitt	von NK / Abschnitt	Maßnahmenplan
A 45	5416 038	5417 005	
PROJIS-Nr.:	06179937 20		Maßstab: 1 : 1.000

Ersatzneubau der Talbrücke Blasbach mit sechsstreifigem Ausbau
Bau-km 162+633 - 164+388

Aufgestellt: 28.10.2021
Der Leiter der Niederlassung Westfalen, Außenstelle Dillenburg
i.A. gez. Reichwein
(Eugen Reichwein)